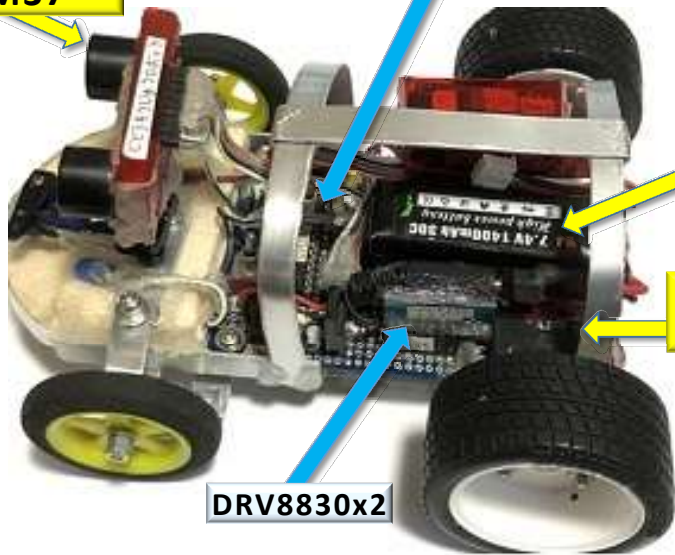


距離センサー
URM37

ATMEGA328P



電源 LiPo 2S
7.4V, 1400mAh

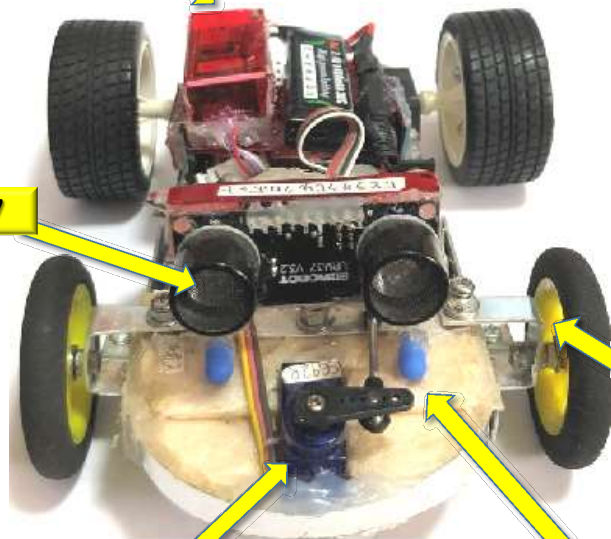
Uxcell DCギヤードモータ
DC 6V 0.45A 200RPM x2

DRV8830x2



1.5L ウーロン茶ボトルのボディ

無線マイコン
TWELITE® DIP



URM37

ラジコン用サーボ : SG92R
PIC12F1822:シリアル化

青色LED

ステアリング
1mm アルミ板

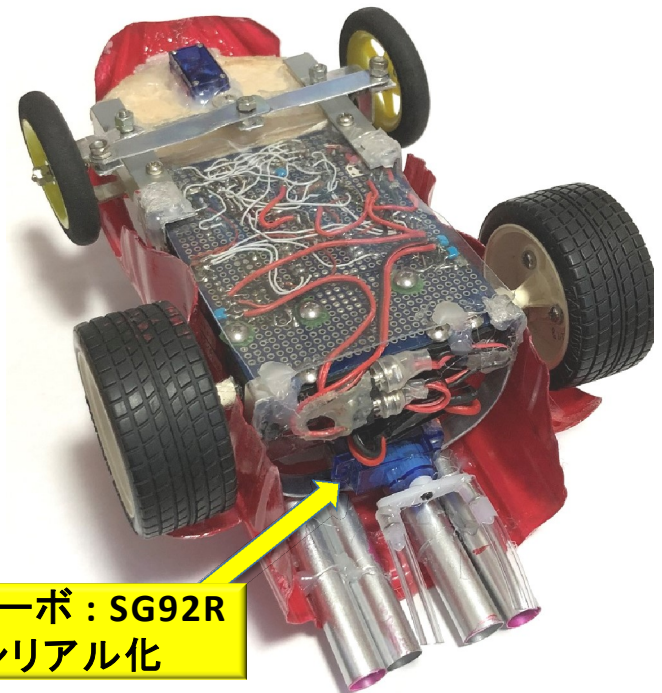
アトラクション用サーボ : SG92R
PIC12F1822:シリアル化

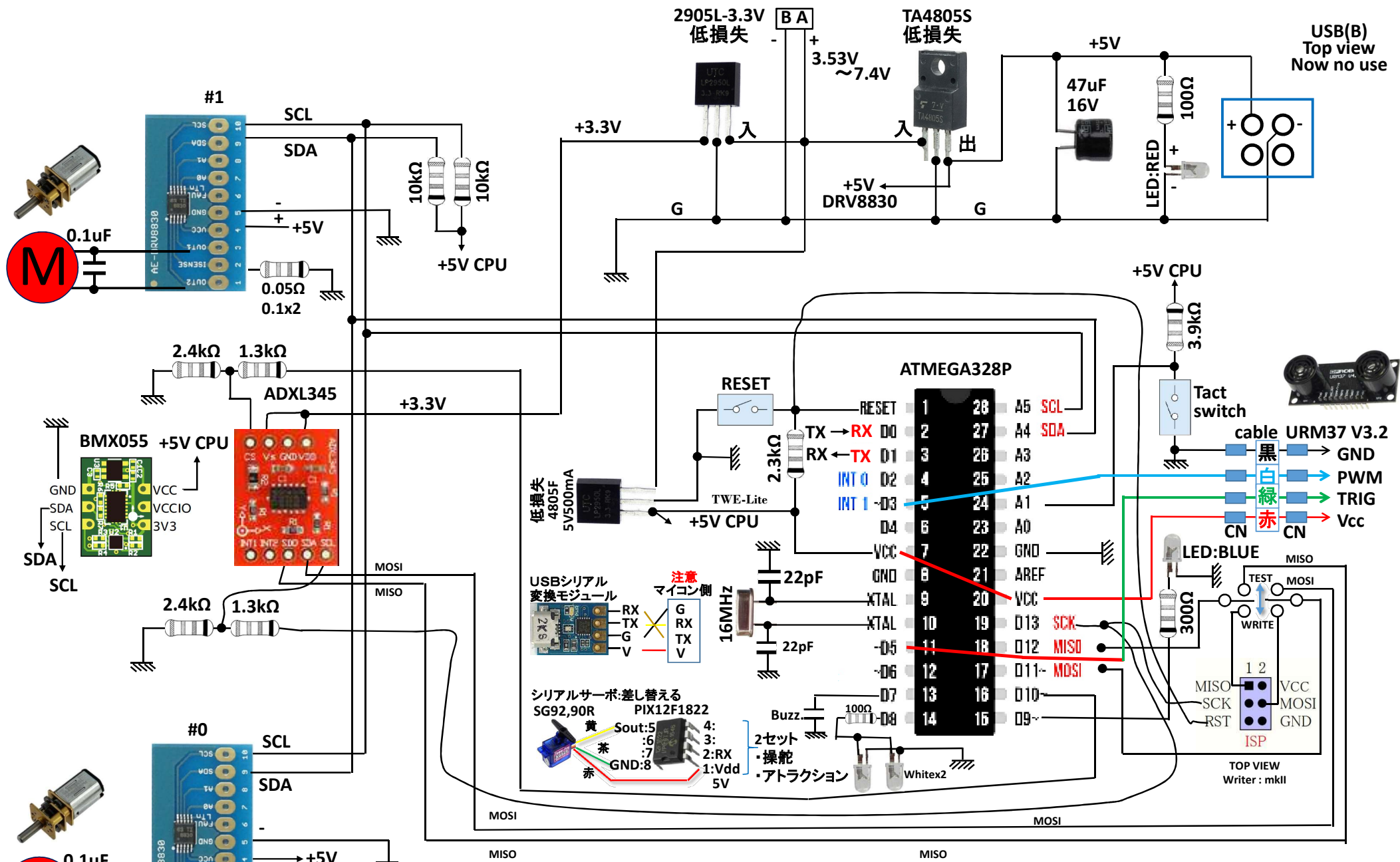
実行モード

1. ラジコン操縦, 自動停止
2. 障害物自動回避 運転
3. 一定距離運転
(後をくっついて来る見たいな)

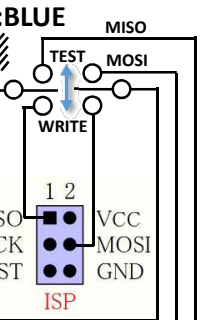
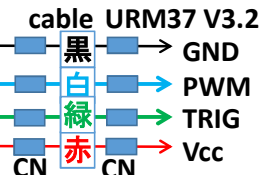
モードの選択

- ・リセット後, 青色LEDが点滅するので, 良きタイミングでTactスイッチを押す
- 1回点滅...ラジコンモード
内輪差による2モーターパワー制御
操舵角からモータパワーにミキシング
前進・行進とも舵角に忠実となる.
- 2回点滅...自動運転モード
- 3回点滅...一定距離保持モード

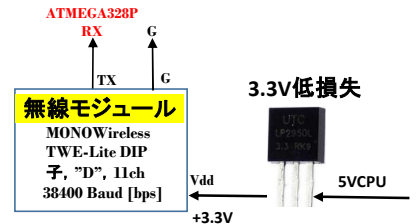




USB(B)
Top view
Now no use



通信ポート	
DRV8830	: I2C
BMX055	: I2C 未接続
ADXL345	: SPI 未接続
PIC12F1822	: UART(TX)
TWE-Lite	: UART(RX)



送信機はこちら
<http://mtaka.html.xdomain.jp/4WD/Transmitter.pdf>

