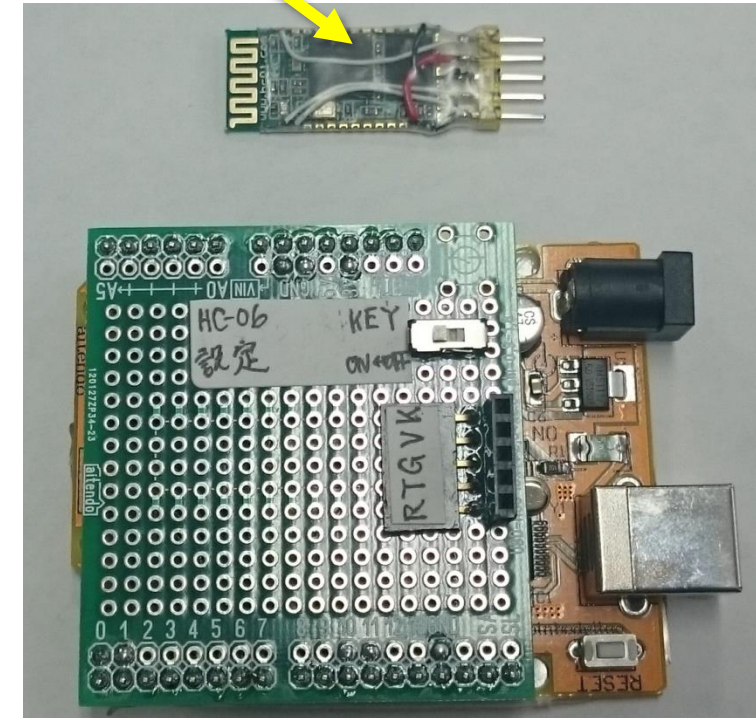
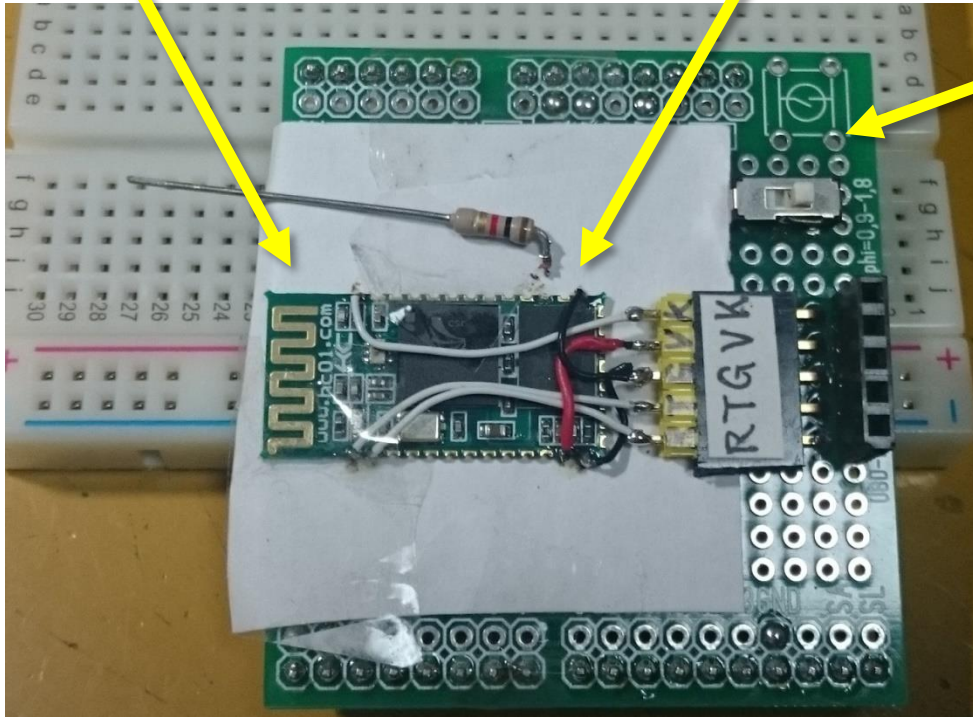


挑戦するも、またしても失敗！

基板の下に紙を敷き、
セロテープなどで仮固定。

24pin : LED 端子に抵抗をつけてねじると
簡単にパターンが剥がれる。要注意。

収縮チューブを被せる。



- ・ Bluetooth HC-06 を新たに購入し、再度マスタモード設定に挑戦。
34pin(KEY)はスイッチで“1”“0”を設定可能としている。
- ・ ネットの仕様では、可能なはずだが、やはりできない。
<http://www.aitendo.com/product/9904>
マスタ/スレーブモード2モード

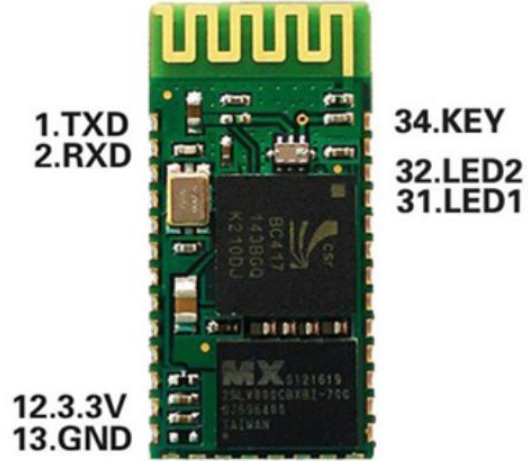
- ・ ネットの例を参考に挑戦。

<http://www.aitendo.com/product/9904>



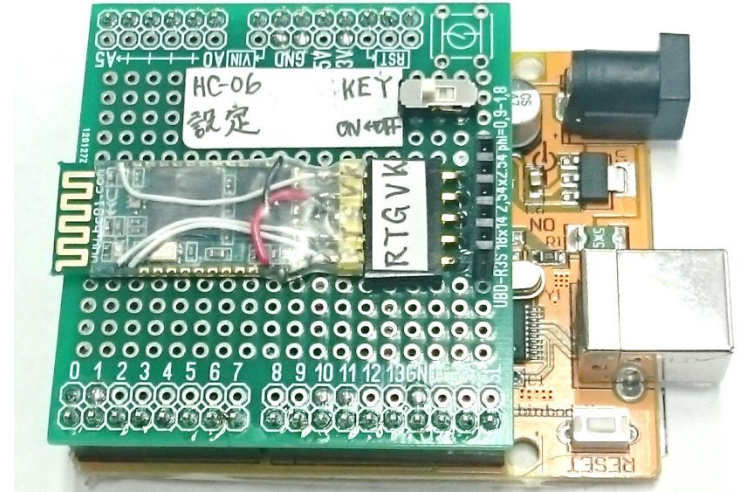
基板と垂直に立て使用

<http://www.aitendo.com/product/9904>



UART_TXD	1	UART_TXD	NC	34
UART_RXD	2	UART_RXD	NC	33
	3			32

結果は、他で紹介した内容と同様なので省略(失敗)



基板に並行して使用