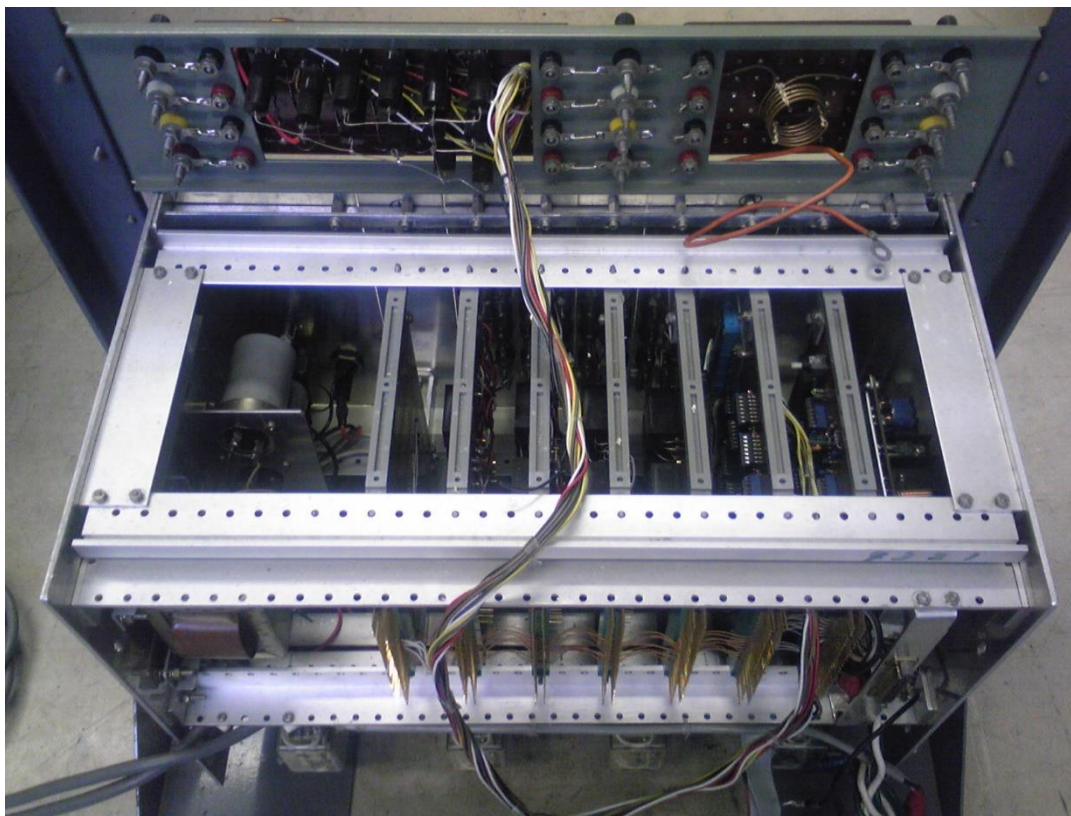
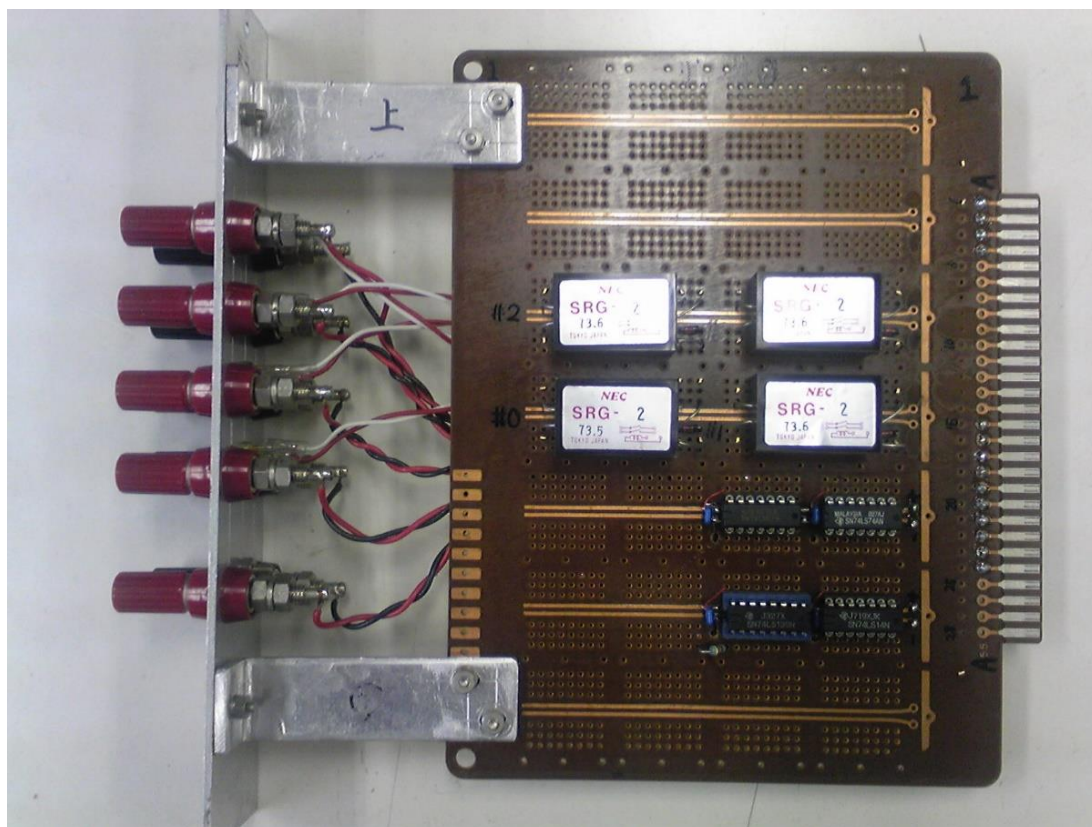


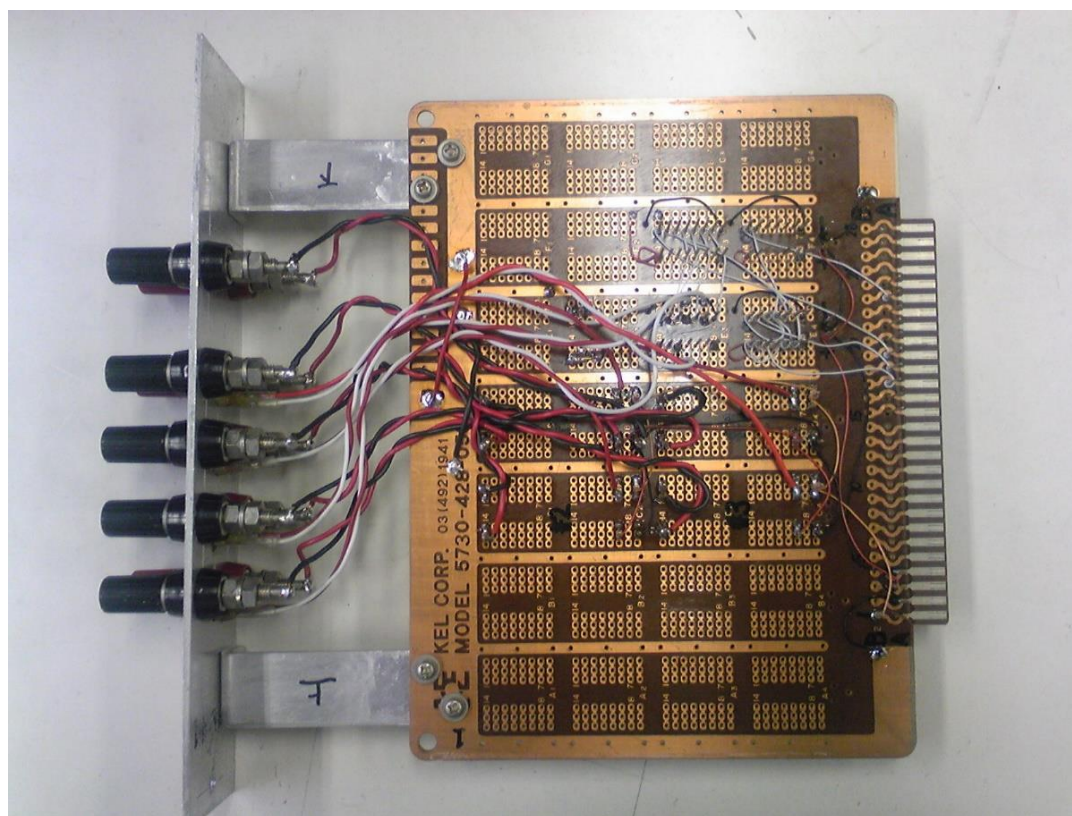
磁気ヒステリシス特性 自動測定 遠隔実験装置

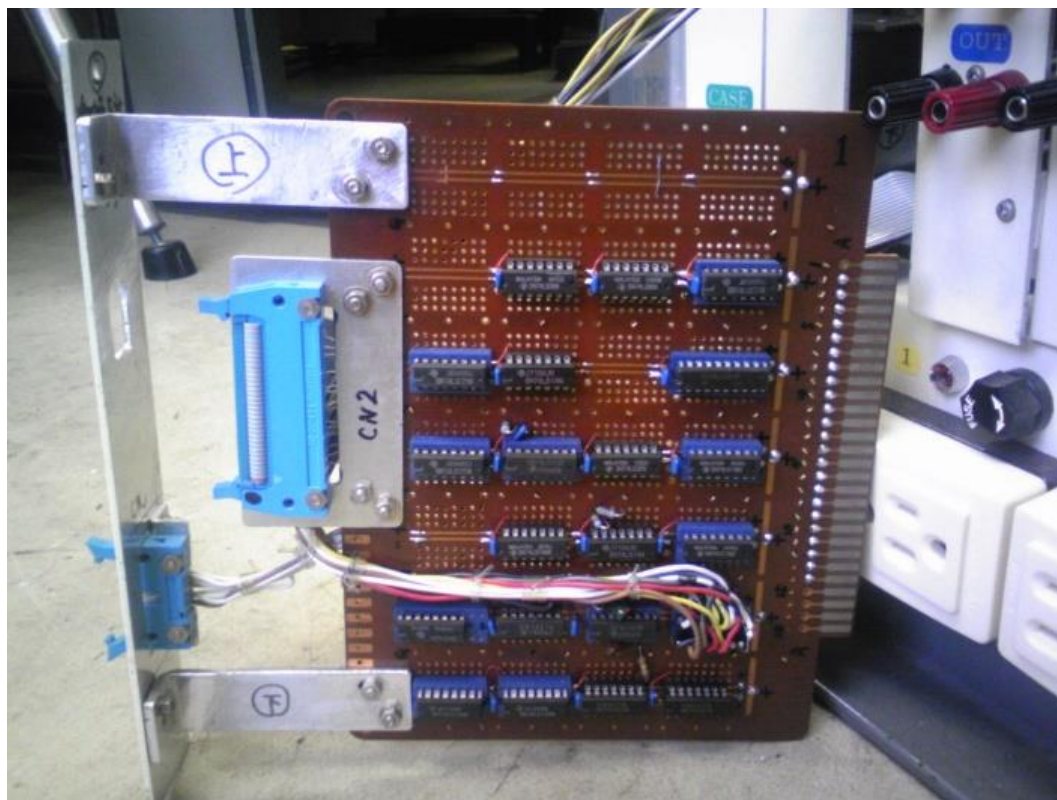
2001. 7. xx



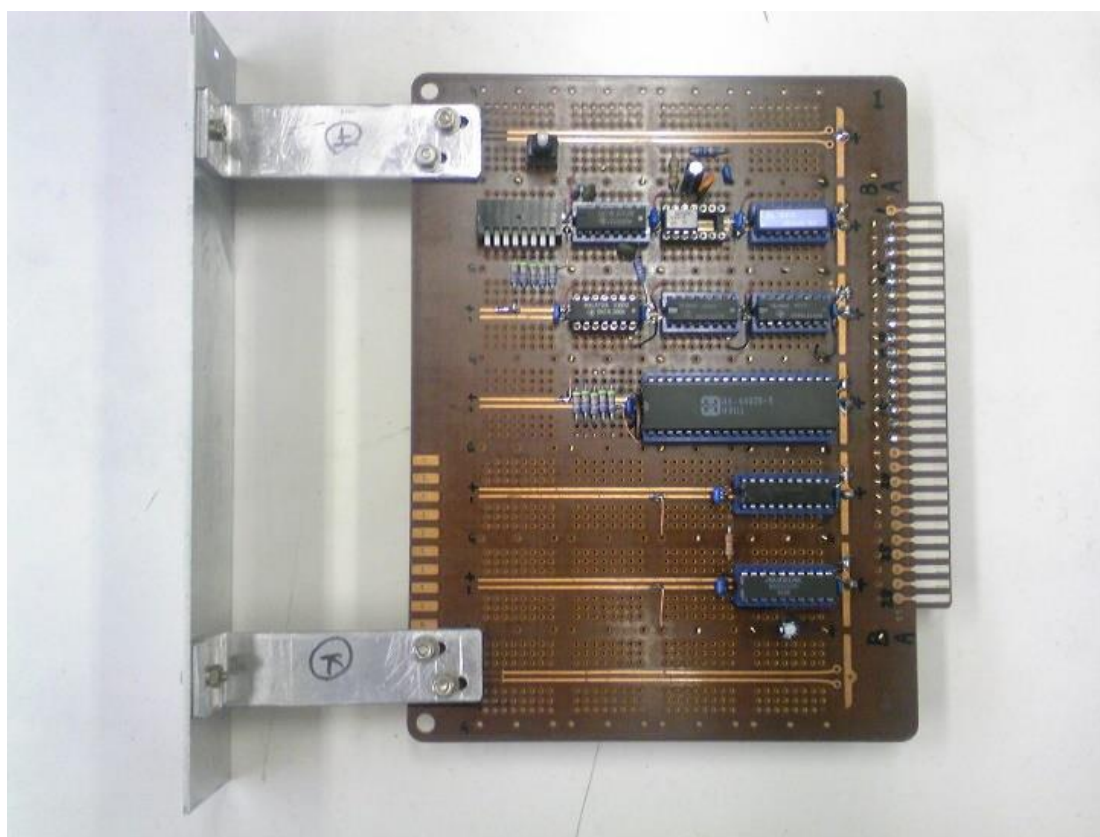


リレー制御（回路切替などに使用）





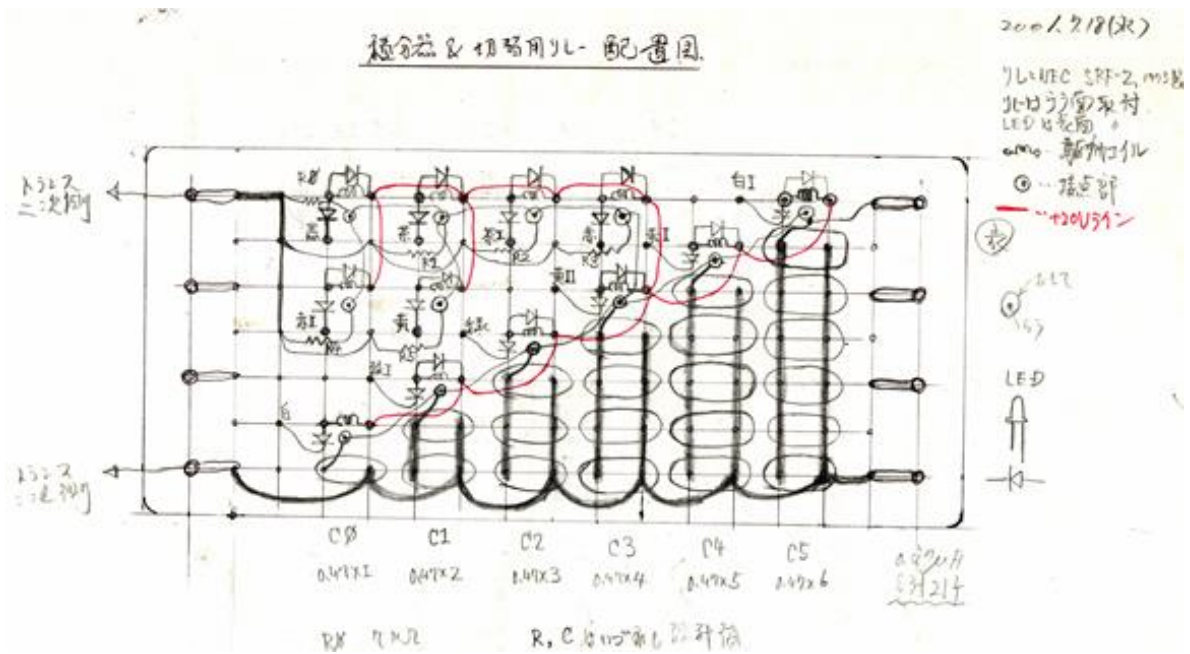
機能拡張（瞬時電圧計など）



シリパラ変換（RS232C）



遠隔交流電圧可変

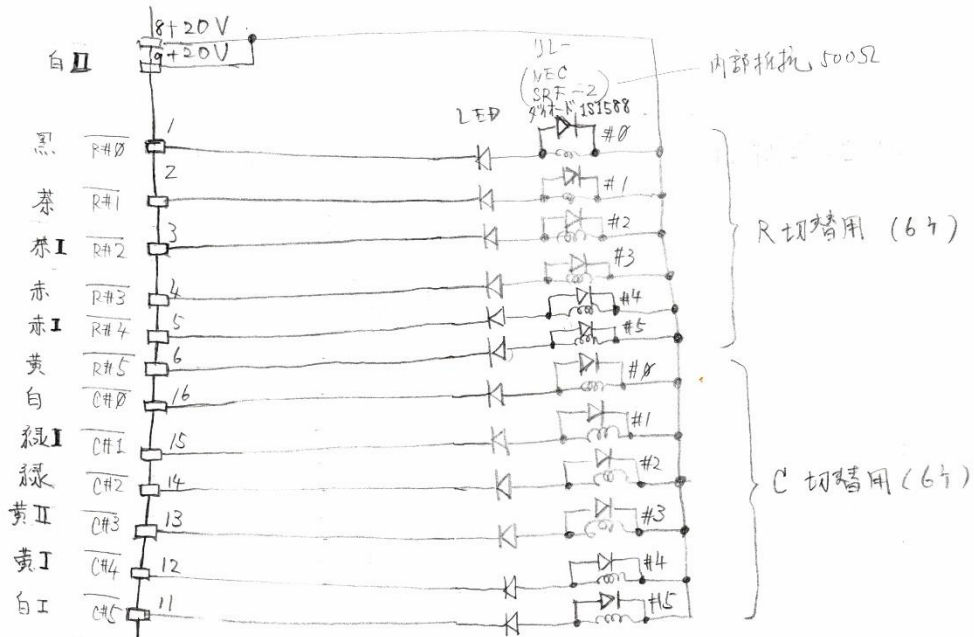


積分定数切替

# 积分阻抗型步进切换电路

2011.9.6

最低 130m



(C#4) 16pin I-C 芯片利用

