

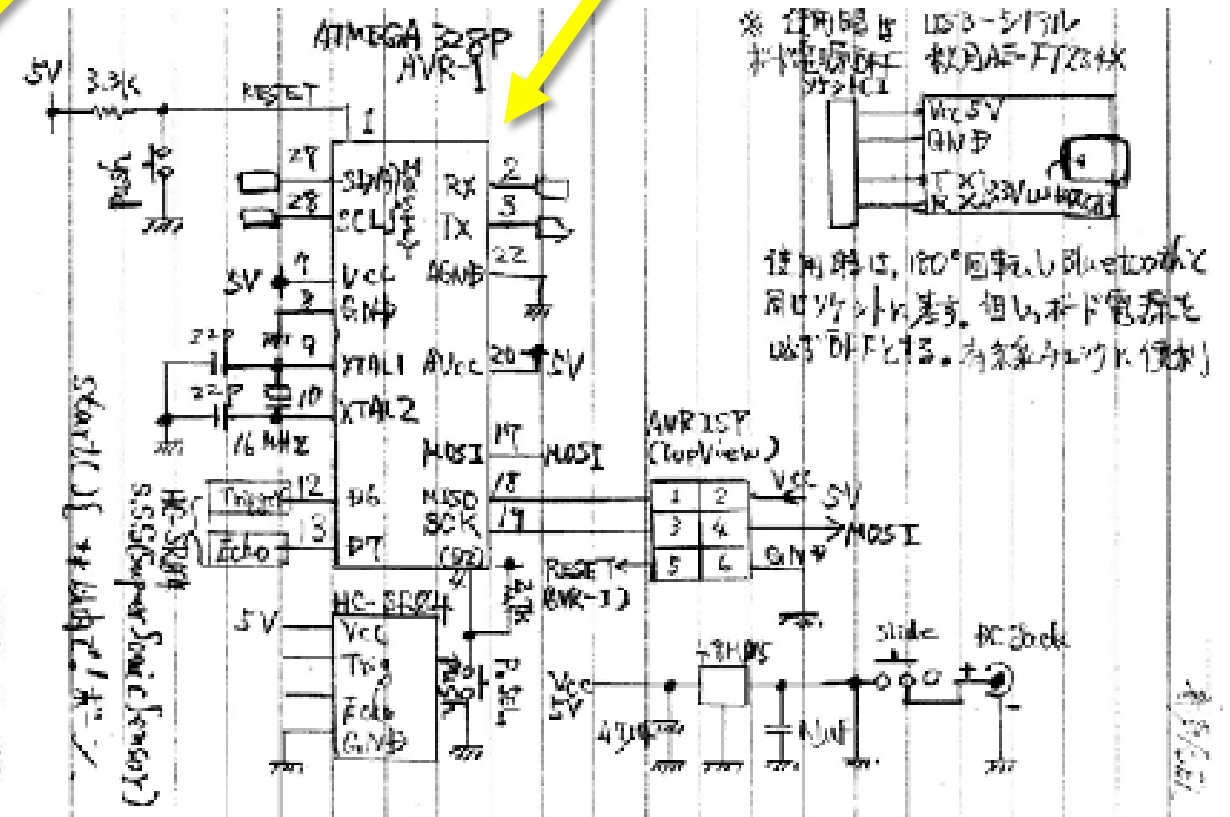
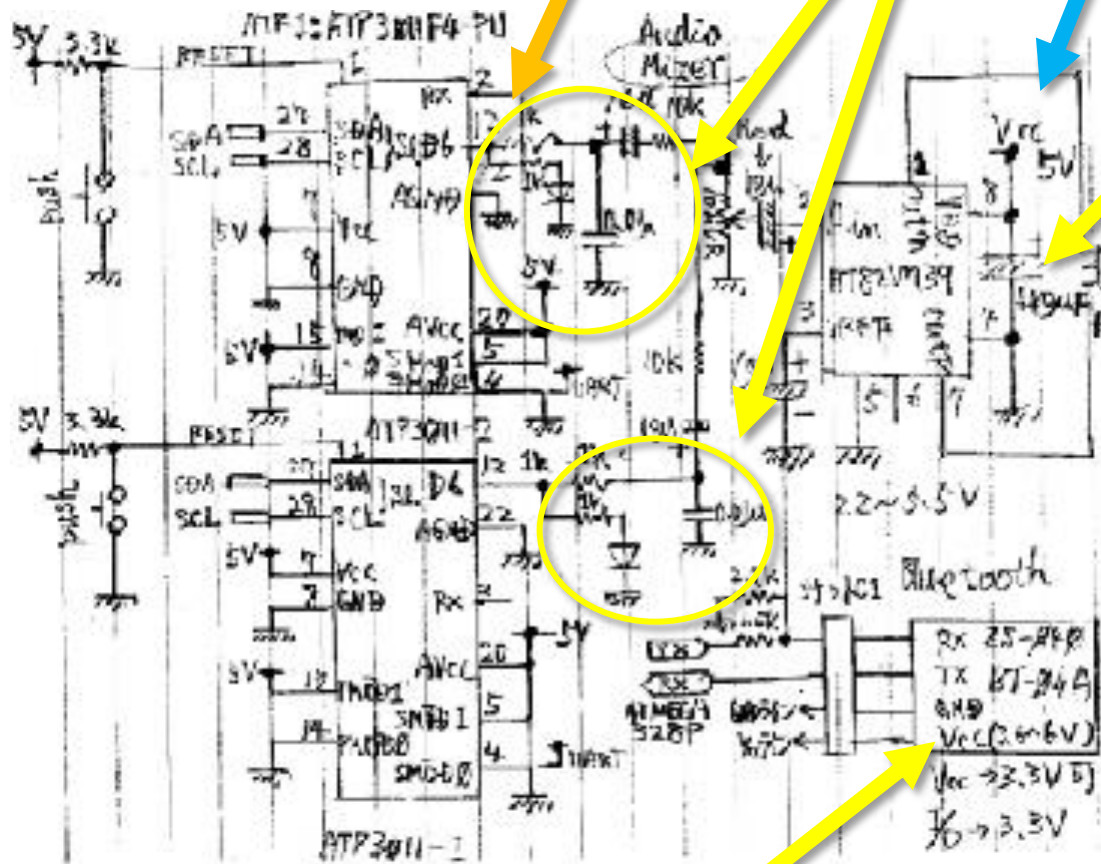
RCフィルタ回路

波形観測点 CH1

波形観測点 CH2

電源パコン(440uF)

コントローラ



Bluetooth

回路

超音波センサ

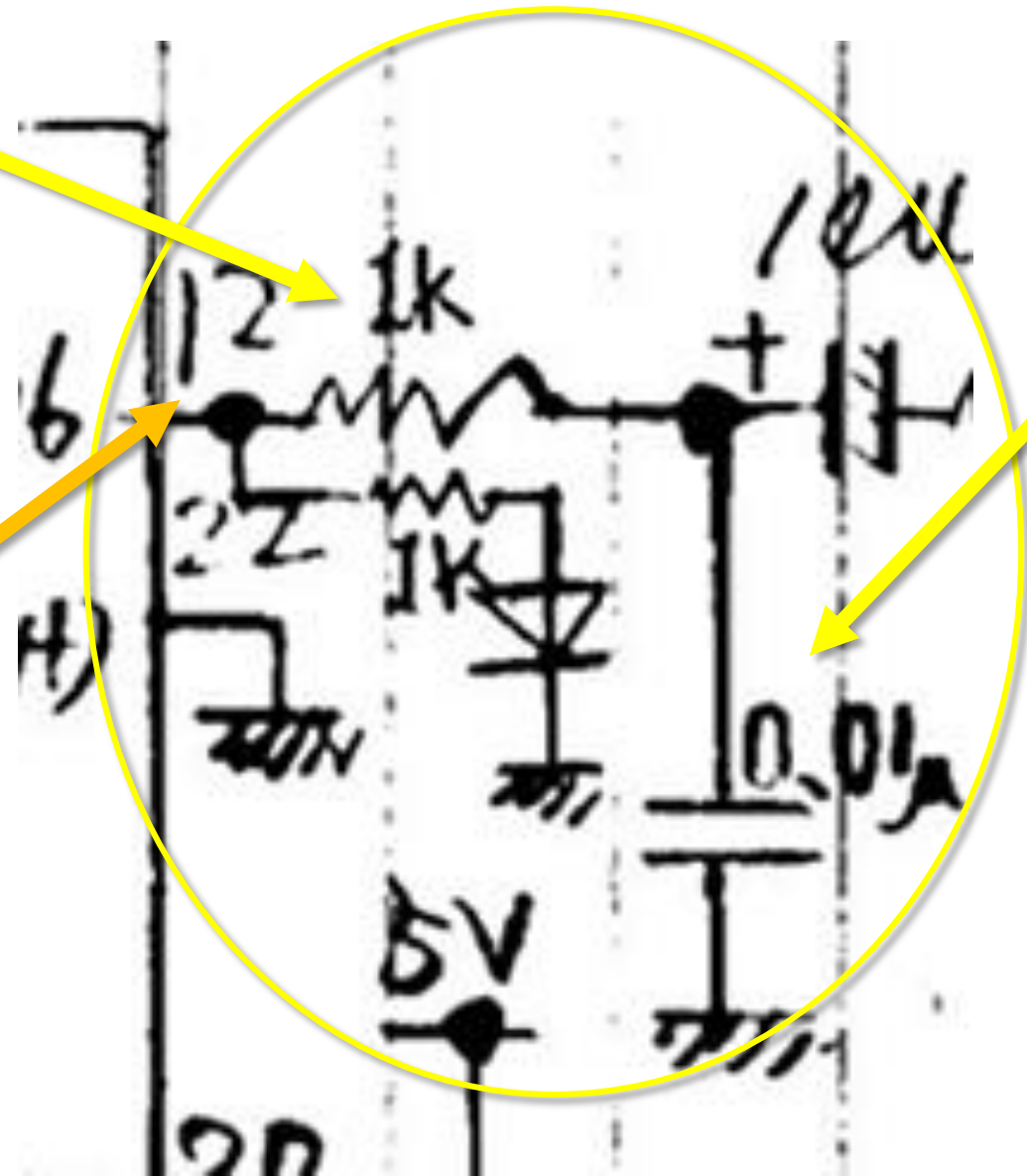
醜くて、面目ない。
何時でも、何処でも、使える、
電気要らずのノートと言う、
“言い訳”

RC フィルタ回路の応用

抵抗

$R=1k\Omega$

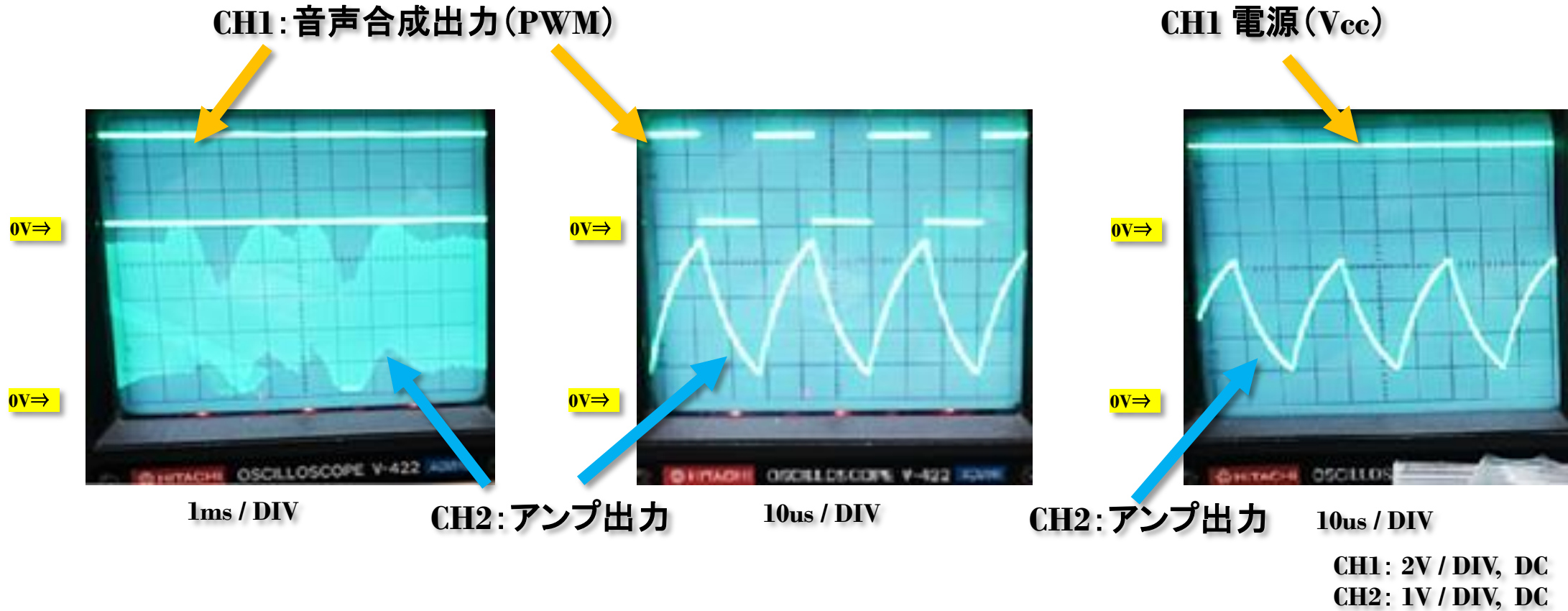
波形観測点
CH1



キャパシタ

$C=0.01\mu\text{F}$

各部の波形からRCフィルタ回路の効果を見る (ロボ声: 距離読み上げ) スピーカーは非接続



- ・ 波形より, PWMはRCフィルタ回路によって, 音声信号に変換されている.
- ・ アンプ (HT82V739) 出力は, 音量最小でも約 2VDC のオフセットがある.
- ・ 接続には, 注意を要する. (GNDラインから分離された状態で回路を設計すべき)
- ・ 電源波形より, 電圧は殆ど変動しないので, 安定供給されている. (ノイズ: 40mVpp)